

Maintenance Entretien Aéraulique

www.mea-air.fr

445 boulevard Gambetta

Tour Mercure

59200 Tourcoing

Tél. : 03 20 10 81 80

contact@mea-air.fr

Chantier :

Ibis Centre Gare

Adresse : 29 avenue Saint-Venant, 59000 LILLE

Contact :

Jean-Claude PROVOOST

Téléphone : 06 15 55 52 38

Technicien : SURUT Maxime

Client :

IDEX ENERGIES

29 avenue Saint-Venant

59000 LILLE

Descriptif des travaux réalisés

Opération Réalisé : Installation

Travaux terminés : Oui

Plan de prévention :



Équipements pris en charge :



Typologie

Remplacement

Description

Transféré de : Devis N° DE00000759 du 13/06/2022.

- Mise en sécurité de la zone
- Consignation par vos soins
- Balisage de la zone de travail

Démantèlement

- Démantèlement et évacuation du caisson d'extraction des chambres - y compris le support
- Démantèlement et évacuation du caisson d'extraction de cuisine - y compris le support et le caisson vide au refoulement
- Mise à nu du local (enlèvement de tout les réseaux d'extraction et de compensation)

Démantèlement de la centrale de compensation

Cuisine

- Fourniture + pose d'un caisson d'extraction de cuisine de type defumair ou équivalent modèle 14000, ainsi que les accessoires de pose
- Fourniture + pose d'un caisson de compensation de cuisine modèle Novatys Neo 8000 ou équivalent équipé d'une batterie à eau chaude de 120 [Kw]
- Raccordement de la batterie hydraulique depuis les attentes y compris le remplacement de la vanne trois voies
- Raccordement aéraulique depuis les appareils jusqu'aux descentes de gaines dans le local, peu de gaines en acier galvanisé
- Fourniture + pose d'un calorifuge type Kraft Alu épaisseur 25 mm sur le soufflage
- Fourniture + pose d'un calorifuge type coquille laine de roche avec pare-vapeur PVC sur la tuyauterie hydraulique modifié
- Fourniture + pose d'un variateur de vitesse type cuisinys ou équivalent avec commande déportée par potentiomètre installé en cuisine
- Branchement électrique depuis l'armoire existante
- Mise en service et réglage des appareils

Chambres

- Fourniture + pose d'un support pour accrocher le caisson
- Fourniture + pose d'un caisson d'extraction type Edge Regulo 100V, C4 pour l'extraction des chambres - moteur prévu à pression constante
- Raccordement aéraulique depuis la gaine descendante dans le local

Maintenance Entretien Aéraulique

www.me-a-air.fr

445 boulevard Gambetta

Tour Mercure

59200 Tourcoing

Tél. : 03 20 10 81 80

contact@me-a-air.fr

- Branchement électrique depuis l'armoire existante dans le local
- Mise en service et réglages
- Finitions :
- Nettoyage des sols et alentours
- Essai de fonctionnement de l'installation
- Contrôle avec le client : validation de la prestation
- Signature du Pvi

Option

Fourniture d'une extraction temporaire à l'aide du caisson en place ou du nouveau caisson à l'aide d'une gaine flexible reposé sur la grille de rejet de la porte ou de la ventilation si possible

Nota: Le démantèlement du caisson de compensation n'est pas prévu dans ce devis (inclus dans la prestation de notre partenaire)

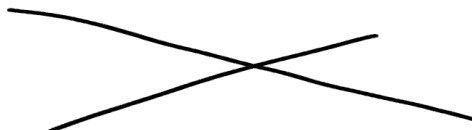
Commentaire

Pas de commentaire

Réception des travaux

Cette réception est prononcée sans réserve

Jean-Claude PROVOOST
Signature du client :



SURUT Maxime
Signature du technicien :



Maintenance Entretien Aéraulique

www.mea-air.fr

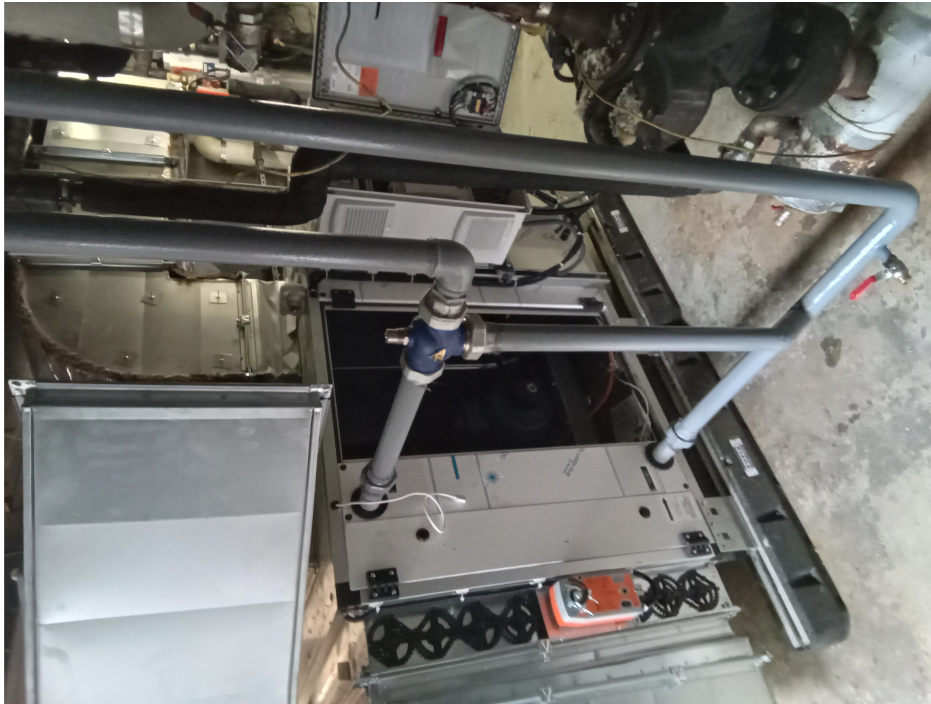
445 boulevard Gambetta

Tour Mercure

59200 Tourcoing

Tél. : 03 20 10 81 80

contact@mea-air.fr



Maintenance Entretien Aéraulique

www.mea-air.fr

445 boulevard Gambetta

Tour Mercure

59200 Tourcoing

Tél. : 03 20 10 81 80

contact@mea-air.fr

