

Maintenance Entretien Aéraulique

www.mea-air.fr

445 boulevard Gambetta

Tour Mercure

59200 Tourcoing

Tél. : 03 20 10 81 80

contact@mea-air.fr

Chantier :

CH Doullens

Adresse : 75 Rue de Routequeue,80600 DOULLENS

Contact :

Antoine DEVAUCHELLE

Téléphone : 06 14 51 65 01

Technicien : Sousa Carlos

Client :

IDEX ENERGIES

75 Rue de Routequeue  
80600 DOULLENS

Descriptif des travaux réalisés

Opération Réalisé : Installation

Travaux terminés : Oui

Plan de prévention : oui

Équipements pris en charge :

Rédaction des autorisations

Balisage de la zone

Protection des installations

Prise en compte des consignes de sécurité

Typologie

Remplacement

Description

Transféré de : Devis N° DE00000582 du 14/04/2022.

- Mise en sécurité de la zone de travail
- Protection des sols, murs, équipements, mobiliers
- Balisage de la zone de travail

Consignation électrique et SSI par vos soins

Consignation hydraulique par vos soins ( si nécessaire)

CCF 13

Fourniture et pose d'une trappe d'accès dans la gaine techniques

Démantèlement des appareils à remplacer :

Clapet coupe feu circulaire( ouverture de la dalle autour du clapet)

Fourniture et pose d'un clapet coupe feu circulaire avec contact début et fin de course, bobine d'alimentation, moteur de réarmement

Rebouchage autour du clapet coupe feu

- Finitions :

- Nettoyage des sols et alentours

- Essai de fonctionnement de l'installation

- Contrôle avec le client : validation de la prestation et signature PVI

CCF 6

Fourniture et pose d'une trappe d'accès dans la gaine techniques

Démantèlement des appareils à remplacer :

Clapet coupe feu rectangulaire( ouverture de la dalle autour du clapet)

Fourniture et pose d'un clapet coupe feu rectangulaire avec contact début et fin de course, bobine d'alimentation, moteur de réarmement

Maintenance Entretien Aéraulique

www.mea-air.fr

445 boulevard Gambetta

Tour Mercure

59200 Tourcoing

Tél. : 03 20 10 81 80

contact@mea-air.fr

Rebouchage autour du clapet coupe feu

- Finitions :
- Nettoyage des sols et alentours
- Essai de fonctionnement de l'installation
- Contrôle avec le client : validation de la prestation et signature PVI

#### CCF 2

Fourniture et pose d'une trappe d'accès dans la gaine techniques

Démantèlement des appareils à remplacer :

Clapet coupe feu circulaire( ouverture de la dalle autour du clapet)

Fourniture et pose d'un clapet coupe feu circulaire avec contact début et fin de course, bobine d'alimentation, moteur de réarmement

pas de rebouchage autour du clapet coupe feu, car nous n'avons pas d'accès ! ( inexistant aujourd'hui)

- Finitions :
- Nettoyage des sols et alentours
- Essai de fonctionnement de l'installation
- Contrôle avec le client : validation de la prestation et signature PVI

#### CCF 1

Fourniture et pose d'une trappe d'accès dans la gaine techniques

Démantèlement des appareils à remplacer :

Clapet coupe feu circulaire( ouverture de la dalle autour du clapet)

Fourniture et pose d'un clapet coupe feu circulaire avec contact début et fin de course, bobine d'alimentation, moteur de réarmement

pas de rebouchage autour du clapet coupe feu, car nous n'avons pas d'accès ! ( inexistant aujourd'hui)

- Finitions :
- Nettoyage des sols et alentours
- Essai de fonctionnement de l'installation
- Contrôle avec le client : validation de la prestation et signature PVI

Devis valable pour des horaires de jours, et en semaine

### Commentaire

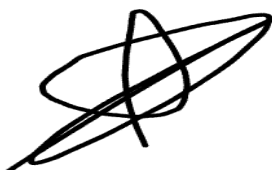
Remplacement de 4 clapets coupe feu, consignation électrique et SSI effectuée par nos soins

### Réception des travaux

**Cette réception est prononcée sans réserve**

La mise en service a été effectuée

Kévin PISCOU  
Signature du client :



Sousa Carlos  
Signature du technicien :



Maintenance Entretien Aéraulique

[www.mea-air.fr](http://www.mea-air.fr)

445 boulevard Gambetta

Tour Mercure

59200 Tourcoing

Tél. : 03 20 10 81 80

[contact@mea-air.fr](mailto:contact@mea-air.fr)



Maintenance Entretien Aéraulique

[www.mea-air.fr](http://www.mea-air.fr)

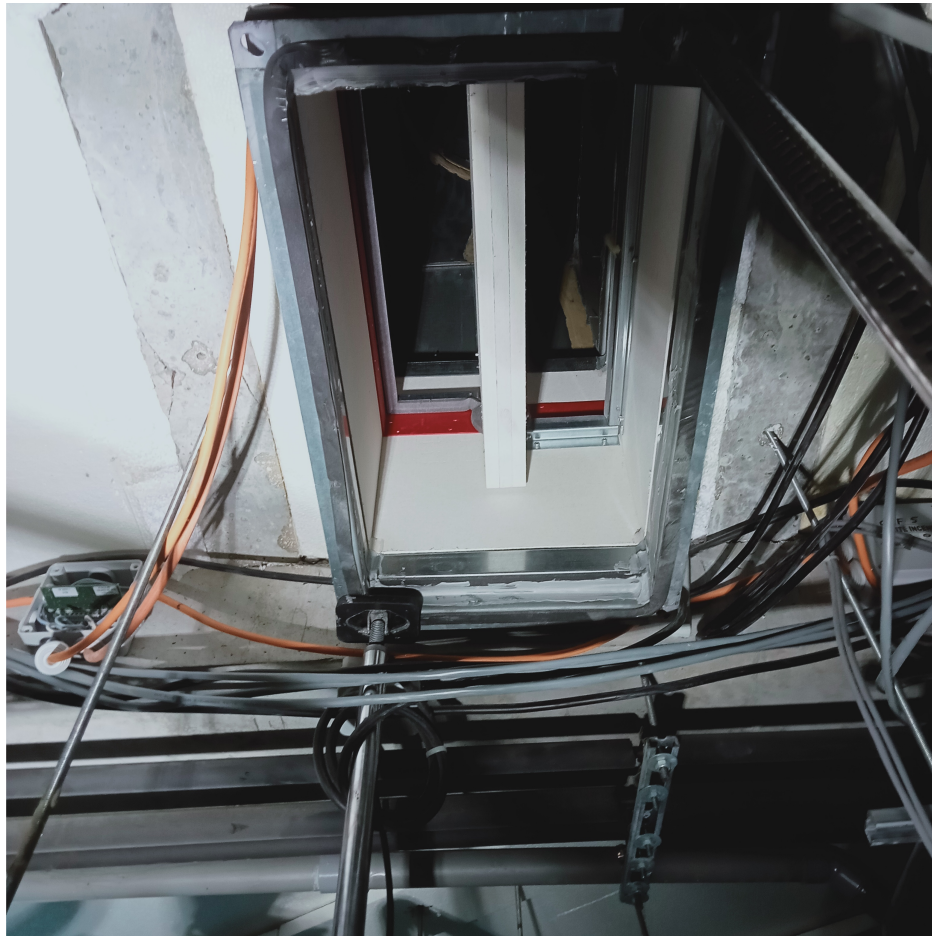
445 boulevard Gambetta

Tour Mercure

59200 Tourcoing

Tél. : 03 20 10 81 80

[contact@mea-air.fr](mailto:contact@mea-air.fr)



Maintenance Entretien Aéraulique

[www.mea-air.fr](http://www.mea-air.fr)

445 boulevard Gambetta

Tour Mercure

59200 Tourcoing

Tél. : 03 20 10 81 80

[contact@mea-air.fr](mailto:contact@mea-air.fr)



Maintenance Entretien Aéraulique

[www.mea-air.fr](http://www.mea-air.fr)

445 boulevard Gambetta

Tour Mercure

59200 Tourcoing

Tél. : 03 20 10 81 80

[contact@mea-air.fr](mailto:contact@mea-air.fr)



Maintenance Entretien Aéraulique

[www.mea-air.fr](http://www.mea-air.fr)

445 boulevard Gambetta

Tour Mercure

59200 Tourcoing

Tél. : 03 20 10 81 80

[contact@mea-air.fr](mailto:contact@mea-air.fr)



Maintenance Entretien Aéraulique

[www.mea-air.fr](http://www.mea-air.fr)

445 boulevard Gambetta

Tour Mercure

59200 Tourcoing

Tél. : 03 20 10 81 80

[contact@mea-air.fr](mailto:contact@mea-air.fr)





Maintenance Entretien Aéraulique

[www.mea-air.fr](http://www.mea-air.fr)

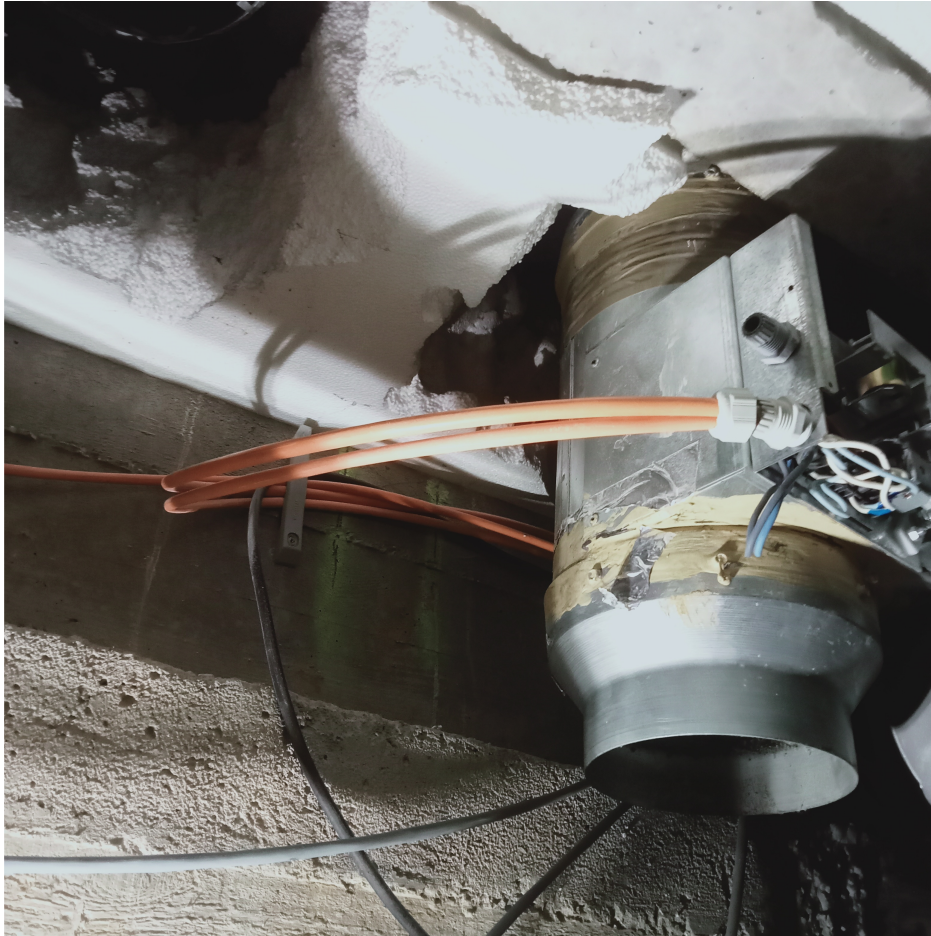
445 boulevard Gambetta

Tour Mercure

59200 Tourcoing

Tél. : 03 20 10 81 80

[contact@mea-air.fr](mailto:contact@mea-air.fr)



Maintenance Entretien Aéraulique

[www.mea-air.fr](http://www.mea-air.fr)

445 boulevard Gambetta

Tour Mercure

59200 Tourcoing

Tél. : 03 20 10 81 80

[contact@mea-air.fr](mailto:contact@mea-air.fr)

