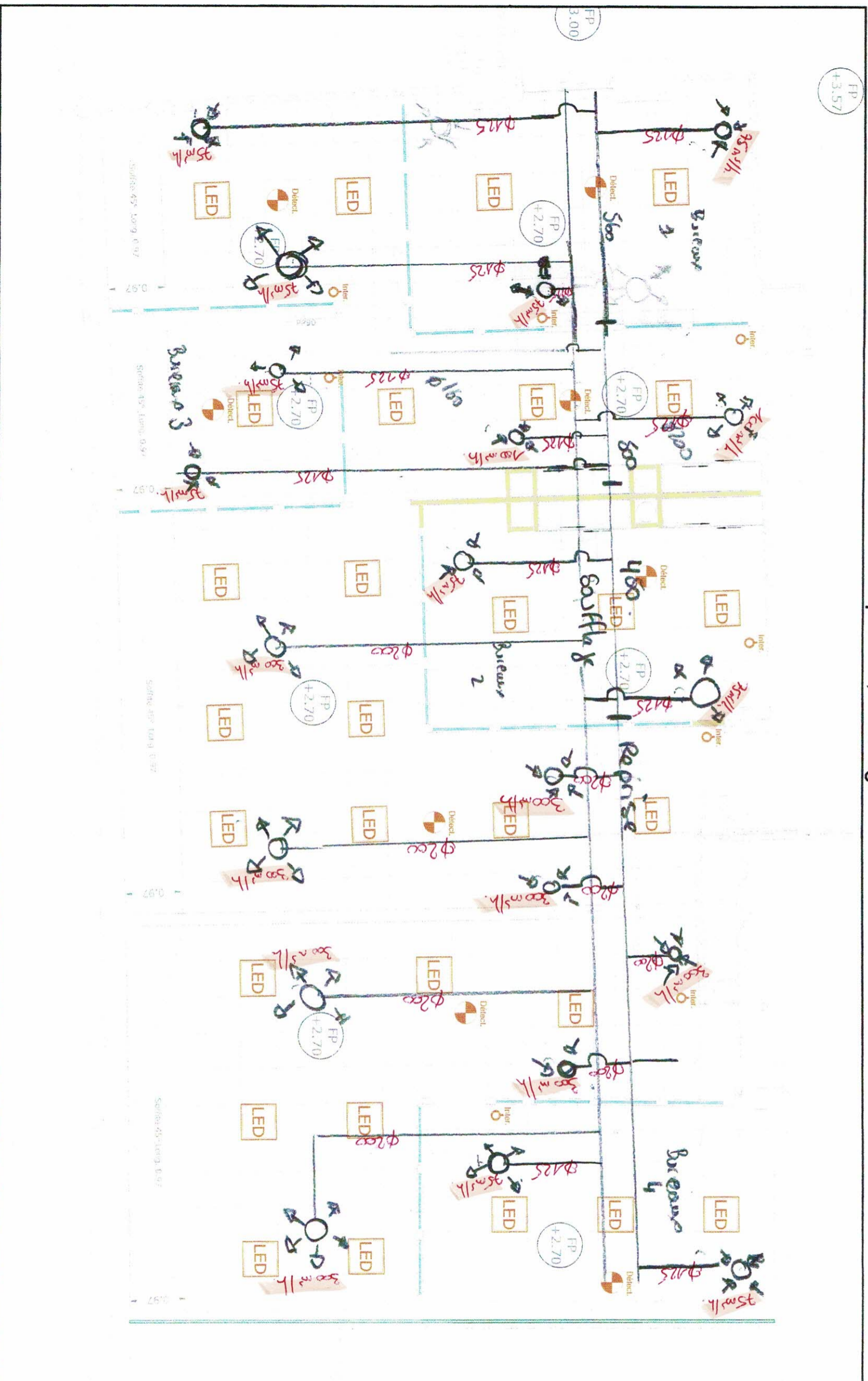


Bonjour chérement
 bair en compoment
 air-moi sibe plan
 te som ble cérient



Dossier SD

NIVEAU RDC - PROJET SERVICE SCOLARITÉ-Faux plafond, Éclairage.



- 1 Pose de faux plafond 60x60.
 Hauteur 2.70m : 196.57m²
 Soffite 45° : 19.56m²
- 2 Pose de Pavé LED 60X60
 29 Unités
- 3 Pose de détecteur de présence
 pour commande déclaiirage.
 08 Unités

Voir coupes pour
 détails faux plafond

Direction Générale
 Médecine Formation
 Site hospitalo-universitaire
 CHU de Lille
 03 20 62 34 17 - 06 48 37 79 67
 olivier.demuyre@univ-lille.fr
 03 20 62 34 74 - 06 31 06 26 79

Site hospitalo-universitaire - MEDICINE FORMATION - Niveau 01-RDC haut
 Réaménagement service scolarité - Plan Projet (Faux plafond, Éclairage et VMC)

BATIMENT	MEDICINE FORMATION	ID BATIMENT	03F0R001	DATE CREATION	04/10/2023
NON CORPS	MEDICINE FORMATION	CORPS	A	DATE EDITION	04/10/2023
NIVEAU	01-RDC haut	N/PLAN	04-RDC TV 02	ECHELLE	1/50ème
SITE	Site hospitalo-universitaire	PHASE	EX/PRO	FORMAT	A2
VILLE	LOOS	VERSION	EXISTANT/PROJET	AUTEUR	OD

